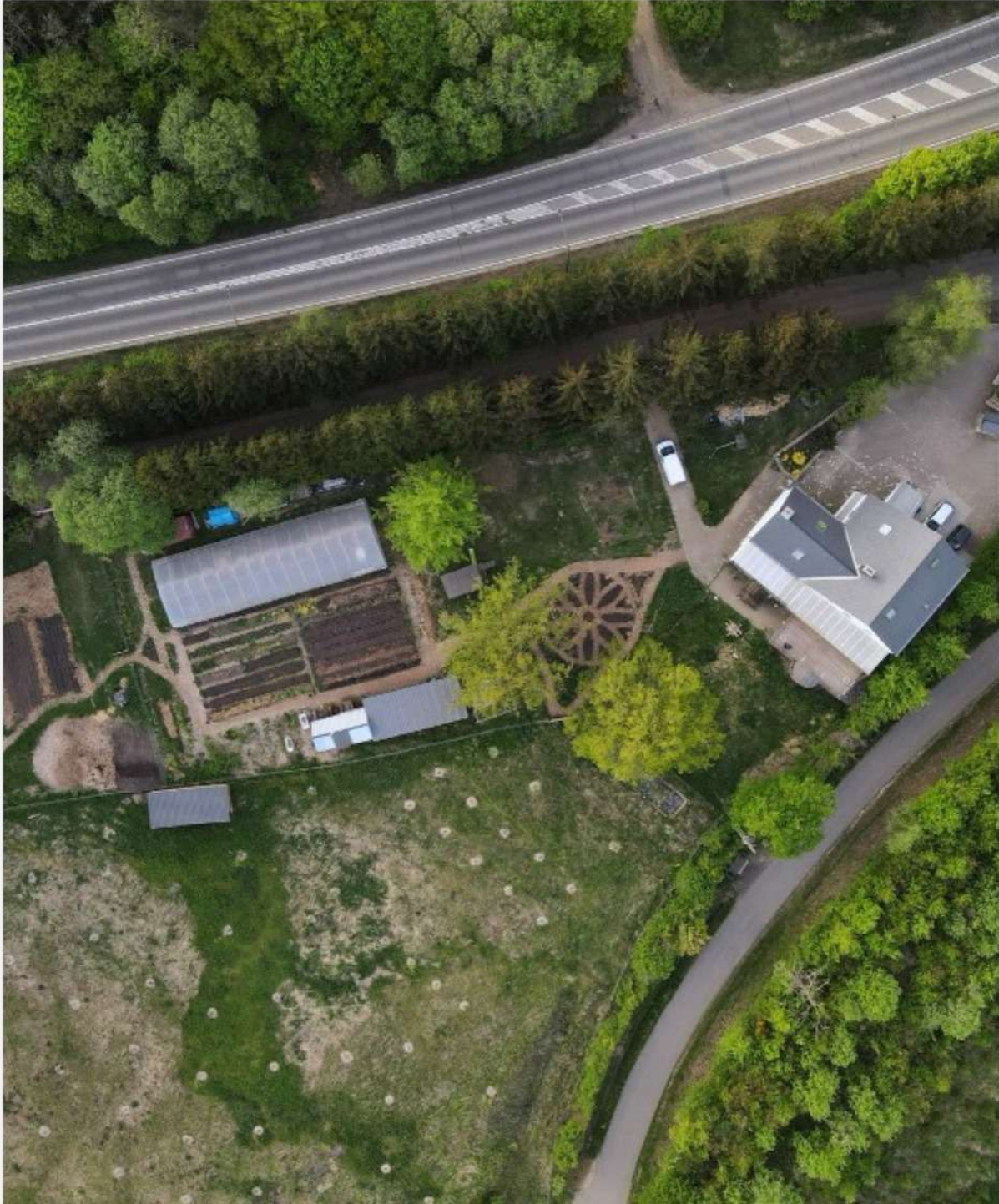


Écolieu

Ferme du bout du monde Arlon



Juin 2026



Le lieu

Nous cultivons un lieu où l'on peut se reconnecter à la terre et à soi-même. Un lieu où chaque geste renforce notre capacité d'agir pour l'avenir. Notre ferme d'accueil invite à explorer des pratiques résilientes, à partager des idées et à co-créer des solutions concrètes.

La Ferme du Bout du Monde a été fondée en 2020 dans le cadre d'un effort collectif visant à réinventer notre relation à la terre et au temps. Implantée dans un éco-habitat singulier, elle réunit une communauté de résident-es et de nomades, un centre de formation en agroécologie et un lieu de ressourcement dédié au renouvellement personnel et collectif, tous orientés vers l'expérimentation et la réflexion partagée.

Notre engagement dépasse la théorie : nous cultivons l'autonomie alimentaire et énergétique, développons des activités agricoles, artisanales et artistiques, et transformons chaque tâche quotidienne en atelier vivant.

Notre force réside dans cette approche intégrée de la durabilité : ici, nous ne nous contentons pas d'enseigner la bifurcation écologique ; nous la faisons vivre au quotidien.

Au sein d'une communauté de résident-es, la convergence entre savoirs ancestraux et innovations low-tech crée un terreau fertile où l'apprentissage passe par l'expérience concrète. Chaque récolte, chaque rencontre avec les animaux, chaque observation du vivant devient une occasion de tester des solutions, de partager nos découvertes et de tisser des liens entre les générations. À travers cette aventure immersive, nous construisons un modèle de résilience capable d'inspirer et de soutenir d'autres communautés, ici et ailleurs.

Salles de formation



Salle d'activités (36 m²)

Projecteur, tableau blanc (feutres et papier non fournis), amplificateur sonore portable, tableau vert de type scolaire disponible (1,2 x 1,8 m), grande bibliothèque sur l'agroécologie, les écovillages, la permaculture et la spiritualité / le changement social consultable sur place, 10 coussins de méditation
20 chaises

Salles de formation



Véranda (54 m²) et terrasse (30 m²)

Peut être utilisée comme espace de sous-groupe, pour les pauses et les repas

Tables pour 25 personnes

Équipement de restauration de base (assiettes, verres, mugs, couverts, bouilloire)

Canapés

Espaces extérieurs



Abri de jardin (38 m²)

Ensemble complet d'outils et d'équipements de jardinage
Tables et bancs extérieurs pour 20 personnes
Espace atelier

Espaces extérieurs



Grande cour pour les rassemblements et les fêtes, avec un espace carport / garage et un café communautaire (à partir de septembre 2026)

Espaces extérieurs



Jardin (axé sur les plantes médicinales et la biodiversité) ; verger accessible uniquement sur rendez-vous (présence d'animaux). La serre n'est généralement pas accessible.
Plus de 150 variétés de plantes vivaces sont actuellement cultivées sur place, ainsi qu'environ 50 plantes annuelles selon la saison.
Depuis 2021, nous avons recensé 145 espèces différentes de pollinisateurs sauvages.

Espaces extérieurs



Nous disposons d'un grand espace convivial avec possibilité de faire un feu de camp.

Espaces extérieurs



Nous disposons d'un grand espace convivial avec possibilité de faire un feu de camp.

Espaces extérieurs



Toilettes sèches

Espaces extérieurs



Aire de jeux avec bateau pirate, trampoline et bac à sable.

Hébergements



Hébergements

À partir de 2026, La Ferme du Bout du Monde accueillera des formations résidentielles. Nous pouvons héberger au minimum 12 et au maximum 16 participant-es par formation, ainsi qu'un-e formateur-ric.e. L'hébergement se fait dans la maison principale.

Appartement

12 personnes (lits superposés) dans 3 chambres de 6, 4 et 2 places cuisine entièrement équipée

Chambre 1

4 personnes (1 lit superposé, 2 lits simples)

Chambre 2a

3 personnes (1 lit double, 1 lit simple)

Chambre CC (à partir de janvier 2027)

2 personnes (lit double)

Café communautaire (disponible fin 2026, actuellement en rénovation) ; dans l'intervalle, nous pouvons mettre à disposition une chambre privative avec un lit double pour un-e formateur-ric.e.
2 personnes (canapé-lit)

3 salles de bain dans la maison, douches de camping et toilettes sèches à l'extérieur afin d'éviter de surcharger notre système de fosse septique ; il est nécessaire d'utiliser autant que possible les toilettes sèches et de limiter les douches.

Une convention sera signée entre Ferme du Bout du Monde asbl et le locataire.

Les participant-es doivent apporter serviettes de bain et essuies de cuisine. Le savon / shampoing biodégradable et le linge de lit seront fournis. Les horaires de calme doivent être respectés entre 21 h et 6 h, mais un espace de rassemblement autour du feu de camp est disponible dans le jardin.

La Ferme du Bout du Monde est un espace sans drogues.

Des enfants et des animaux vivent sur place ; nous ne pouvons pas accueillir de personnes accompagnées d'animaux qui ne sont pas des animaux d'assistance.

Malheureusement, notre site n'est pas accessible aux fauteuils roulants, car l'ancienne maison est répartie sur plusieurs niveaux.



Les repas fournis par la ferme sont, au minimum, biologiques et végétariens, et aussi saisonniers que possible. Nous cuisinons sans gluten, mais nous ne pouvons pas garantir que les repas soient totalement exempts de traces d'allergènes.







**ferme
du bout
du monde**

220, avenue du bois d'Arlon
6700 ARLON
+352 691 643 124

info@fermeduboutdumonde.org
www.fermeduboutdumonde.org